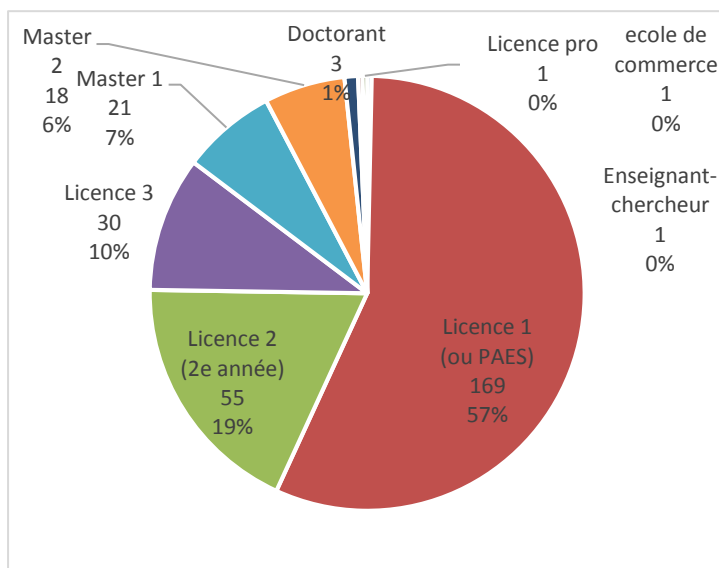


Enquête d'Usage BU Valrose

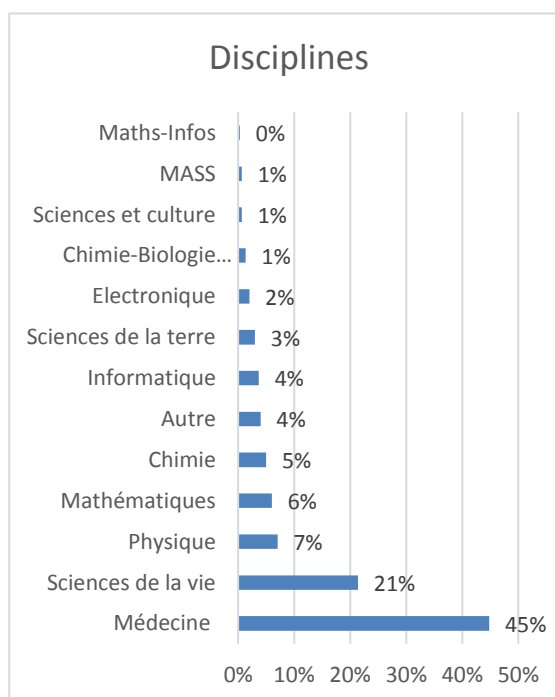
1. Vous êtes :

Vous êtes :	
Enseignant-chercheur	1
Licence 1 (ou PAES)	169
Licence 2	55
Licence 3	30
Master 1	21
Master 2	18
Doctorant	3
ecole de commerce	1
Licence pro	1
Total général	299



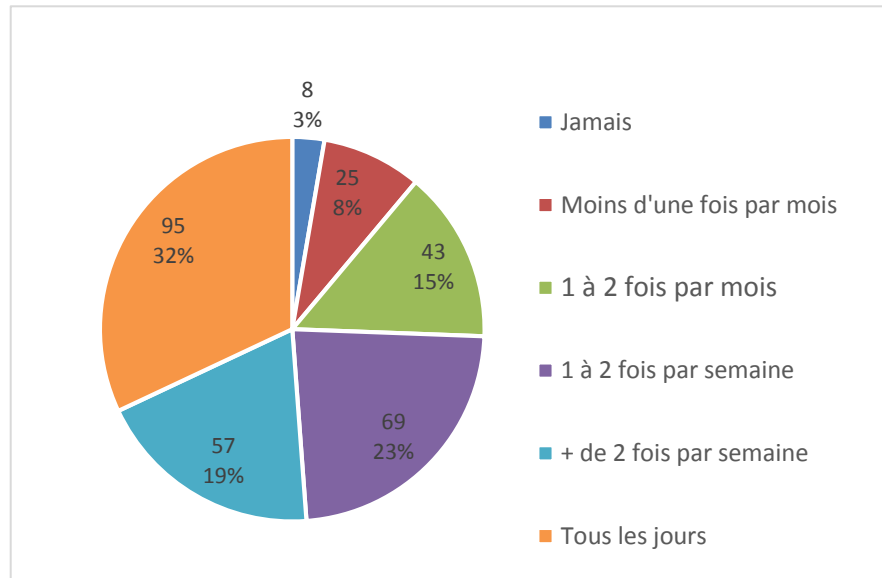
2. Dans quelle discipline ?

Médecine	134	45%
Sciences de la vie	64	21%
Physique	21	7%
Mathématiques	18	6%
Chimie	15	5%
Autre	12	4%
Informatique	11	4%
Sciences de la terre	9	3%
Electronique	6	2%
Chimie-Biologie double cursus	4	1%
Sciences et culture	2	1%
MASS	2	1%
Maths-Infos	1	0%



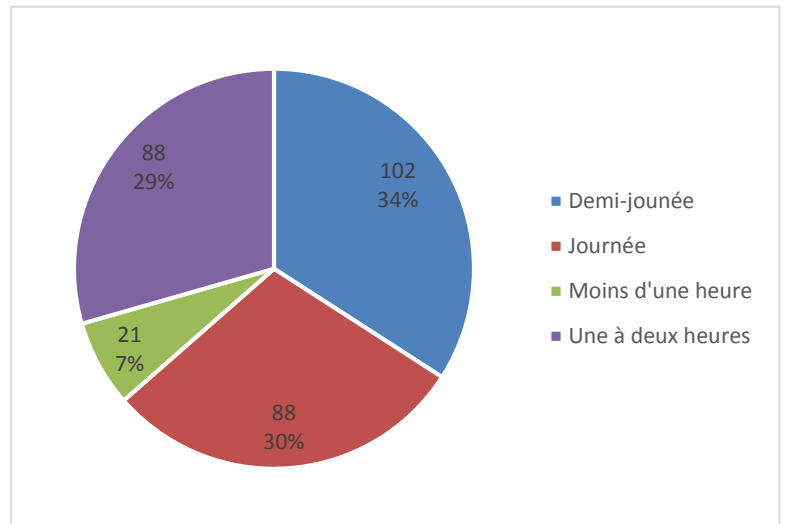
3. Vous fréquentez la BU :

Jamais	8
Moins d'une fois par mois	25
1 à 2 fois par mois	43
1 à 2 fois par semaine	69
+ de 2 fois par semaine	57
Tous les jours	95

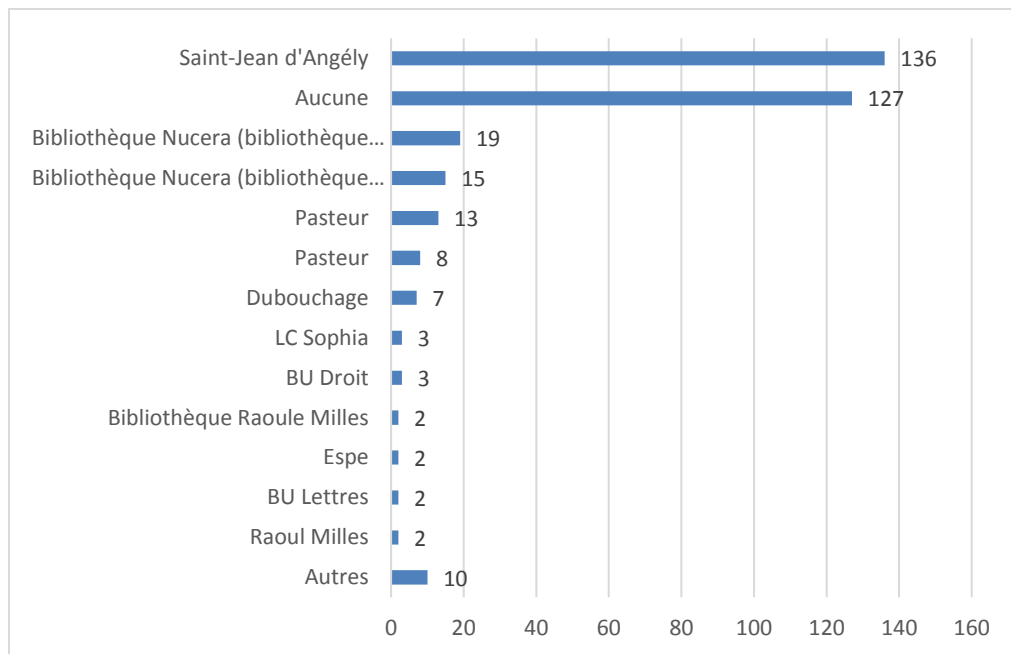


4. En général vous restez

Demi-journée	102
Journée	88
Moins d'une heure	21
Une à deux heures	88
Total général	299

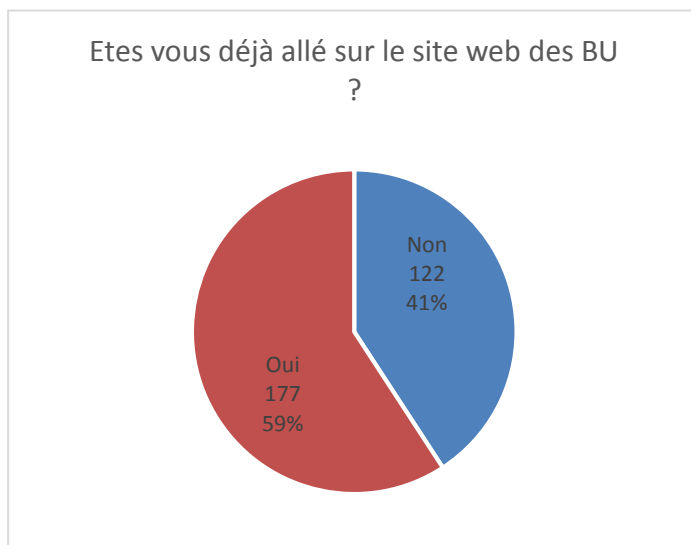


5. Fréquentez-vous d'autres bibliothèques ? si oui lesquelles ?



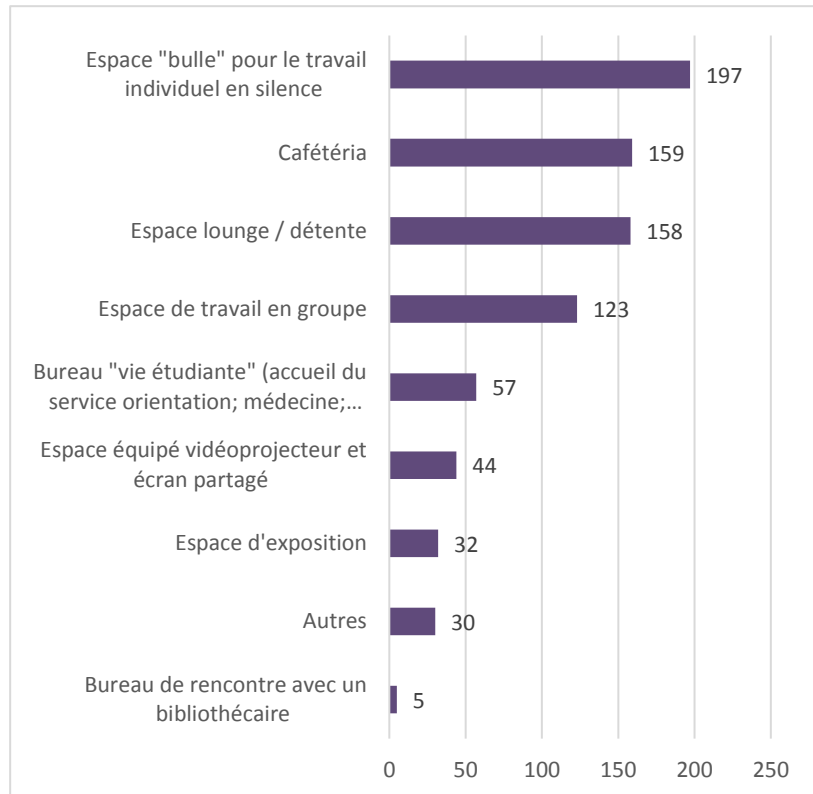
6. Etes-vous déjà allé sur le site web des BU ?

Non	122
Oui	177



7. Quels seraient les nouveaux services qui vous intéresseraient le plus dans le cadre d'un réaménagement des BU ? (plusieurs réponses possibles)

Bureau de rencontre avec un bibliothécaire	5
Autres	30
Espace d'exposition	32
Espace équipé vidéoprojecteur et écran partagé	44
Bureau "vie étudiante" (accueil du service orientation; médecine; social; relations internationales..)	57
Espace de travail en groupe	123
Espace lounge / détente	158
Cafétéria	159
Espace "bulle" pour le travail individuel en silence	197
Total général	775



Autres : détail :

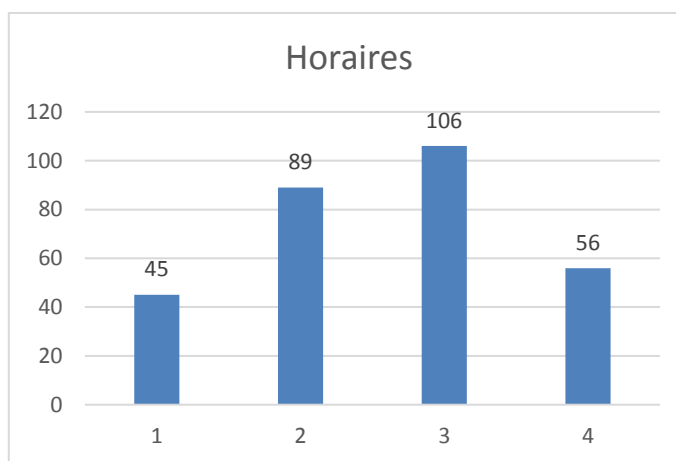
- 19 demandes autour des ouvertures : OUVERTURE WEEK END/SOIREE ; Aménager les horaires comme celles de la BU de St Jean D'Angely ; Pouvoir ramener son café plus horaires plus tards plus week-end Des horaires d'ouverture plus prolongés ; fermeture + tard ! ouvert le WE !! PLAGE HORAIRE PLUS GRANDE ; ouverture week end comme jours ouvrables ; Ouverture le week-end comme celui de st jean ; espace de travail ouvert quand la BU est fermée (salle ouverte de 7h à 8h de de 18h 30 à 21h...) ; Ouverture nocturne ; horaire d'ouverture plus large s'il vous plait ; horaires d'ouverture plus larges ; Fermer la BU + tard et ouvrir les week-ends ; Ouverte le week-end et le soir ; ouverture plus tard ; Ouverture en tardive en soirée et/ou les week-ends ; Ouverture le week-end + fermer plus tard ; Ouverture plus longues 7h - 22h ; Ouvert le week-end (genre 10h-19h).
- Plus grands espaces de travail
- Micro-ondes
- Plus de place assise pour éviter la monopolisation par les médecine
- Plus de calme
- salle équipée avec ordinateurs
- silence
- Du chauffage et plus de prises!
- du chauffage + isolation car très très humide
- Moins de bruit
- Espaces loisirs

- salle de repos
- des chats

8. Veuillez indiquer votre degré de satisfaction sur les points suivants (1=pas du tout satisfait, 4=très satisfait)

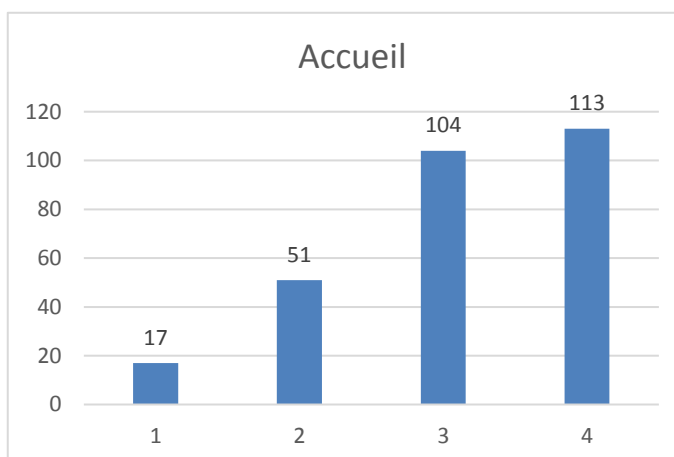
Horaires

1 (pas du tout satisfait)	45
2	89
3	106
4 (très satisfait)	56



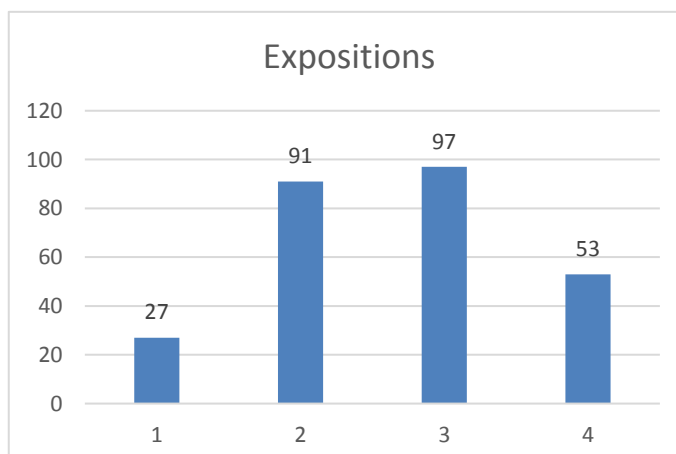
Accueil

1 (pas du tout satisfait)	17
2	51
3	104
4 (très satisfait)	113



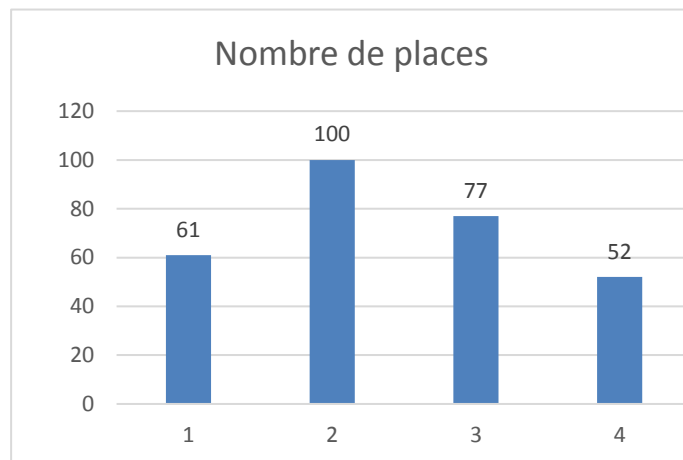
Expositions

1 (pas du tout satisfait)	27
2	91
3	97
4 (très satisfait)	53



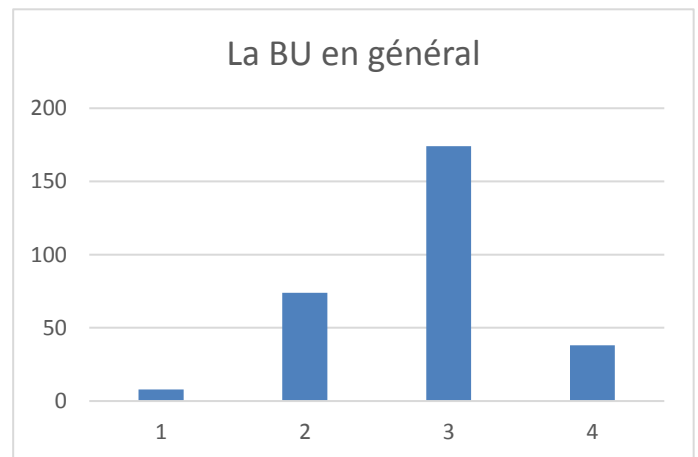
Nombre de places

1 (pas du tout satisfait)	61
2	100
3	77
4 (très satisfait)	52

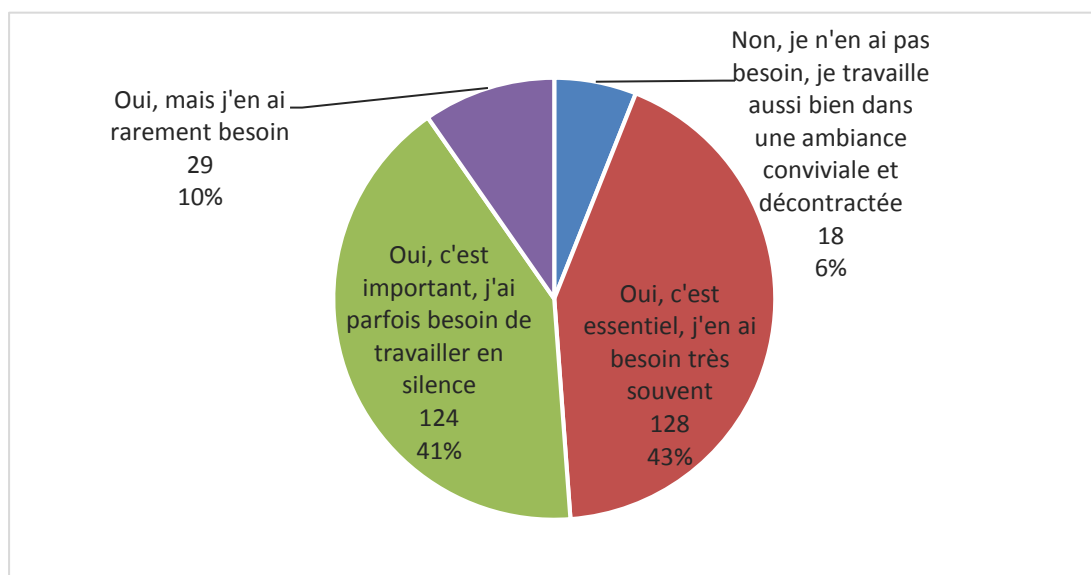


La BU en général

1 (pas du tout satisfait)	8	2,7%
2	74	25,2%
3	174	59,2%
4 (très satisfait)	38	12,9%

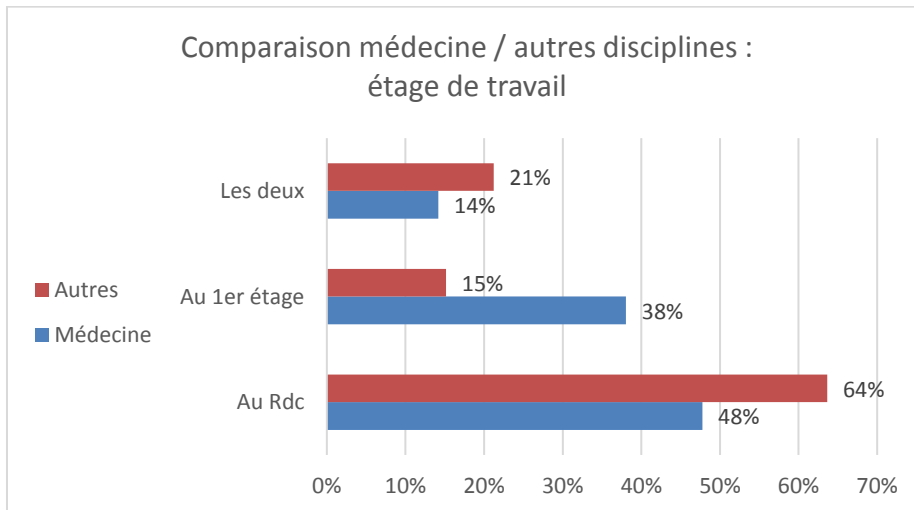
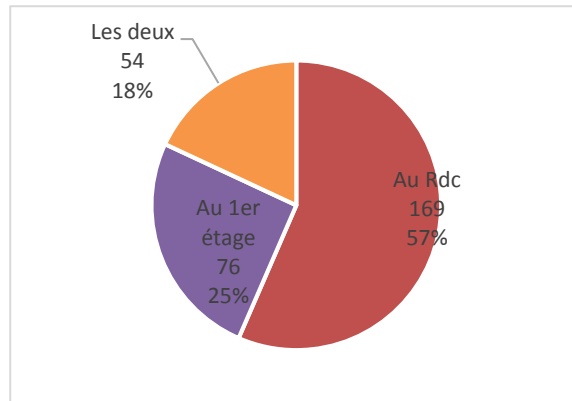


9. Avez-vous besoin d'un espace complètement silencieux pour travailler au sein de la bibliothèque ?



10. Actuellement, travaillez-vous plutôt :

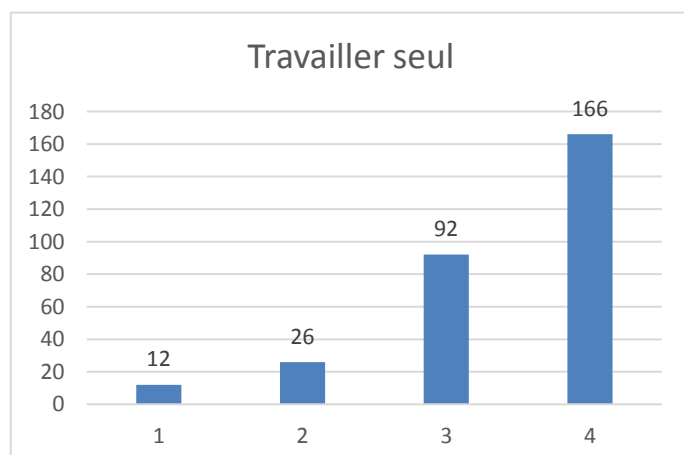
Au Rdc	169	57%
Au 1er étage	76	25%
Les deux	54	18%
Total général	299	100%



11. Pour les activités suivantes, attribuer une note de 1 à 4 selon leur importance : (1= le moins important à 4= essentiel)

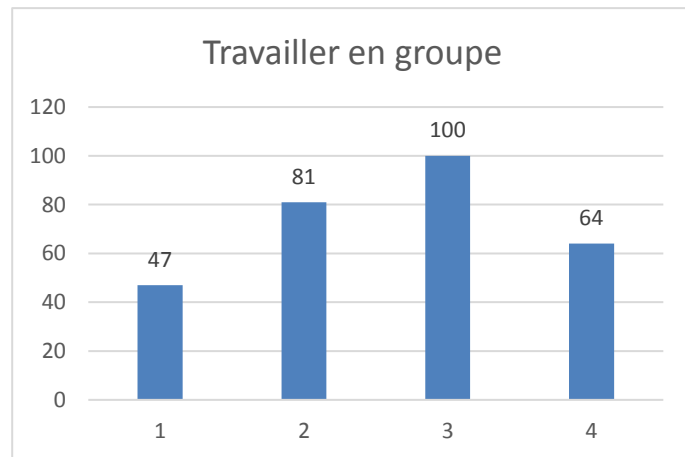
Travailler seul :

1 (le moins important)	12
2	26
3	92
4 (essentiel)	166



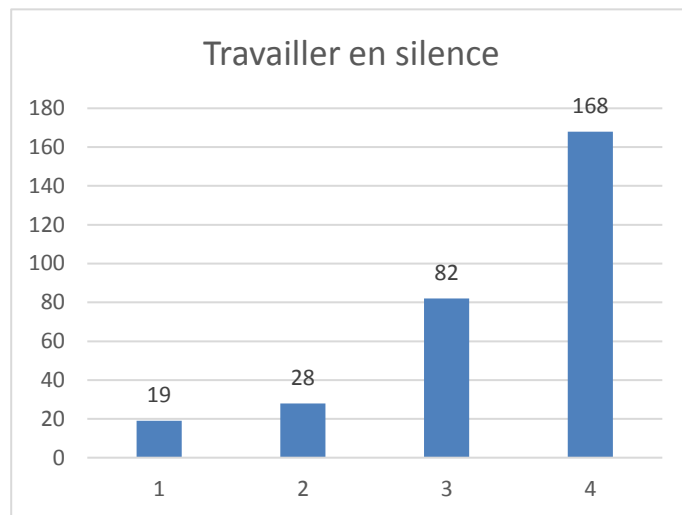
Travailler en groupe :

1(le moins important)	47
2	81
3	100
4(essentiel)	64



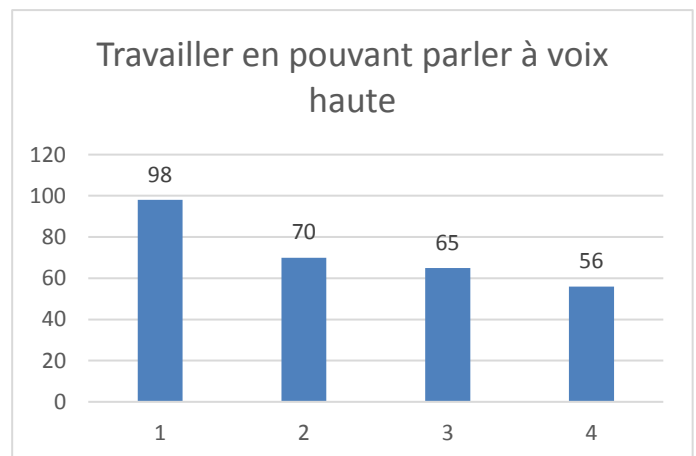
Travailler en silence

1(le moins important)	19
2	28
3	82
4(essentiel)	168



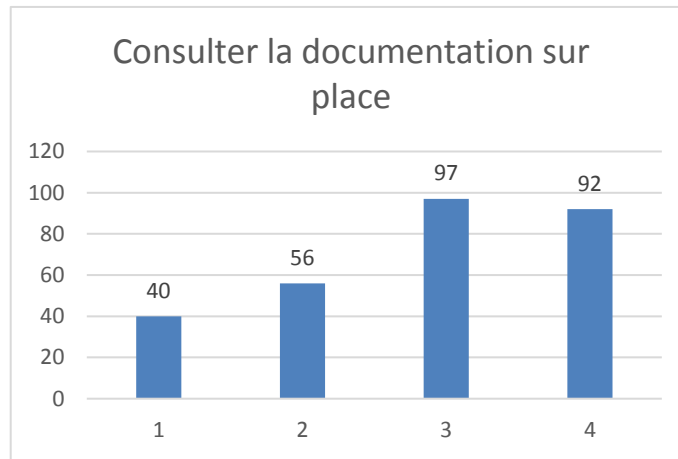
Travailler en pouvant parler à voix haute

1(le moins important)	98
2	70
3	65
4(essentiel)	56



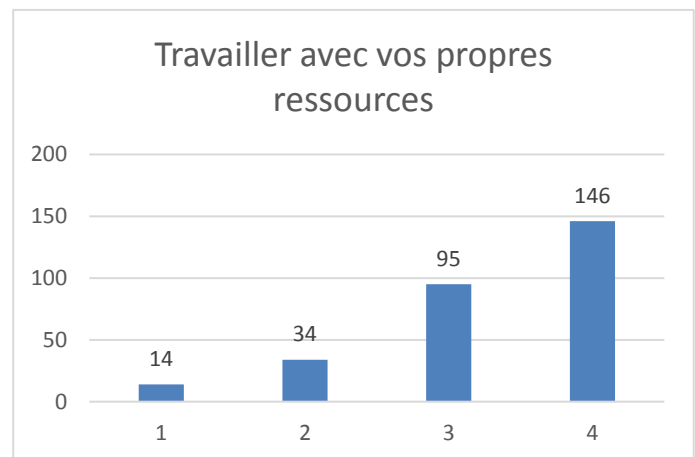
Consulter la documentation sur place : importance de 1 à 4

1(le moins important)	40
2	56
3	97
4(essentiel)	92



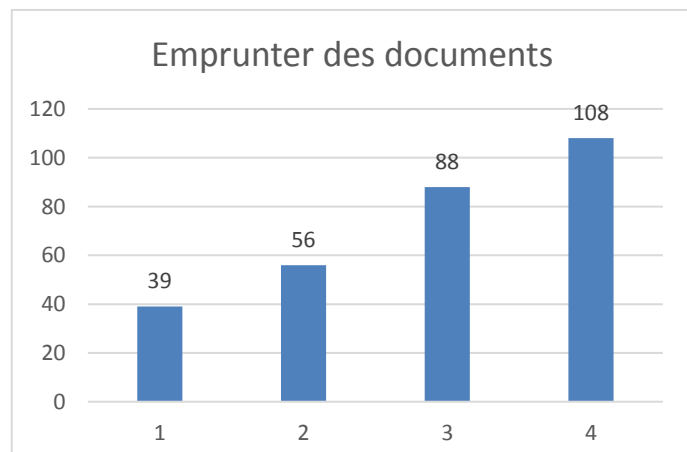
Travailler avec vos propres ressources : importance de 1 à 4

1(le moins important)	14
2	34
3	95
4(essentiel)	146



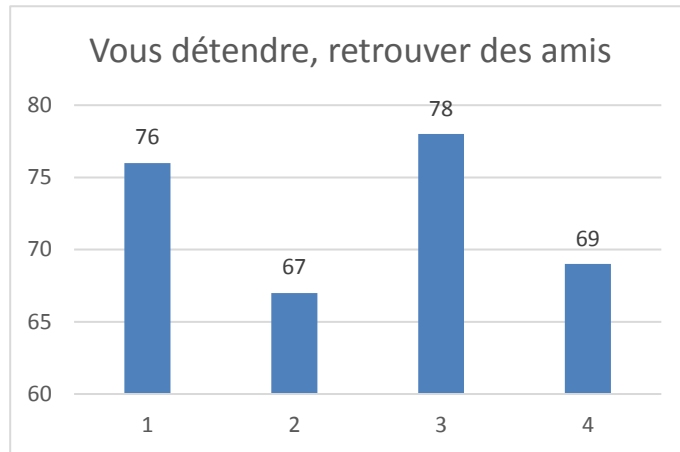
Emprunter des documents : importance de 1 à 4

1	39
2	56
3	88
4	108



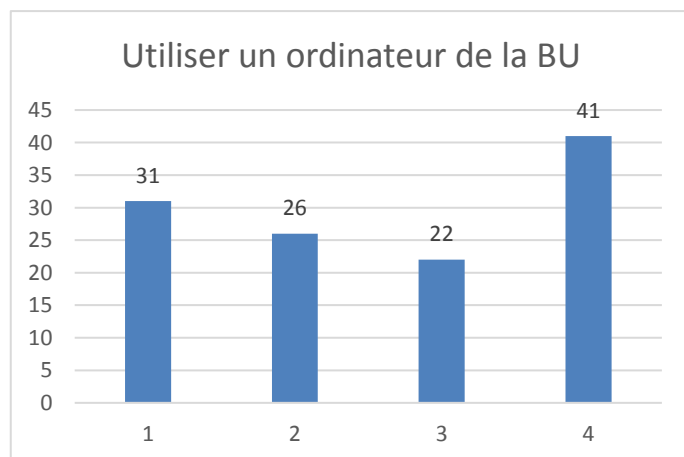
Vous détendre, retrouver des amis : importance de 1 à 4

1	76
2	67
3	78
4	69



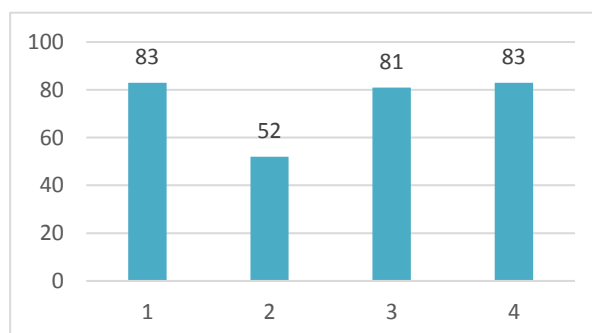
Utiliser un ordinateur de la BU

1(le moins important)	31
2	26
3	22
4(essentiel)	41



12. Quelle importance attribuez-vous au fait que les livres dont vous avez besoin soient au même étage que votre place de travail ?

1	83
2	52
3	81
4	83



Bilan :

REpondants ET USAGES :

Le taux de réponses de l'enquête a été légèrement inférieur à 10 % du public potentiel, avec une difficulté à obtenir des réponses en ligne (deux envois par mail, diffusion sur la page facebook de la BU et sur le web), et du coup plusieurs distributions dans la Bibliothèque, ce qui n'était pas prévu initialement.

Le premier constat est celui d'une très forte proportion d'étudiant en 1^e année de médecine (PAES) : 45 % des répondants, ce qui fait d'eux de loin la première discipline présente dans la BU Valrose, suivi par les sciences de la vie loin derrière (21%). En

Les trois quarts des répondants viennent plus d'une fois par semaine à la BU et 63 % sont plutôt des séjourneurs, puisqu'ils disent rester entre une demi-journée et la journée pleine.

La multi fréquentation est la règle pour 60 % des répondants (67 % des médecins, 50 % pour les autres disciplines) avec une très grosse majorité pour St Jean d'Angély, ce qui se traduit également dans les demandes sur les horaires et le nombre de places.

Un des points douloureux de cette enquête est le pourcentage important des étudiants qui n'ont jamais visité notre site web (40 %). Là encore, une explication possible pourrait être la proportion importante de PAES, à l'université depuis seulement cinq semaines lors de l'enquête : ce chiffre monte en effet à 55 % pour les PAES alors qu'il concerne 30 % du reste des étudiants. Toutefois cette proportion est encore beaucoup trop importante et améliorer le taux de fréquentation du site web doit être identifié comme un double objectif communication et FUIP.

PERCEPTION DE LA BU ET DES SERVICES

La deuxième partie du questionnaire était orientée de façon à répondre à un certain nombre de questionnements de l'équipe autour du possible projet de restructuration de la bibliothèque en Learning Centre.

L'idée était d'identifier l'importance que les étudiants attachent aux différentes modalités d'usage de la bibliothèque, et d'évaluer également leur niveau de satisfaction.

En terme d'importance se détache très nettement les usages « Travailler seul » et « travailler en silence », perçus comme très importants (3 à 4) par 85% des étudiants. A l'autre bout du spectre, les usages « travailler en groupe » et « travailler en pouvant parler à voix haute » suscitent des représentations plus contrastées (60 % 3 à 4 pour travailler en groupe mais seulement 40 % pour travailler en pouvant parler à voix haute. Bien que la différenciation entre les médecins et les étudiants des autres disciplines soient un critère discriminant, l'importance du travail en silence reste

vrai pour tous, mais là où les étudiants des autres disciplines jugent le silence important (échelle 3) pour les médecins il est absolument nécessaire.

L'enquête et l'ensemble de la démarche d'évaluation font ressortir une demande de pouvoir mieux faire cohabiter des usages différents. En effet, les étudiants qui ont besoin de parler pour travailler gênent ceux qui ont besoin de silence, mais l'inverse est vrai également. Les mêmes étudiants peuvent avoir besoin d'usage différent et cela s'exprime dans certaines des demandes ouvertes. : « *Mettre un coin détente (etage) pour ceux qui veulent parler, Faire un etage silencieux pour les autres* », « *Bulles d'isolement pour travailler seul ou à plusieurs sans être dérangé et sans déranger* ».

La deuxième interrogation concernait le recours aux collections et la perception qu'en ont les étudiants. Or, même si les statistiques d'emprunts sont objectivement faibles, la présence des livres reste relativement importante dans le regard des étudiants : 67 % de 3 à 4 pour l'activité « emprunter des documents », 65 % pour « consulter la documentation sur place ». C'est nettement moins que pour « travailler avec ses propres ressources » mais nettement plus que la pratique réelle constatée dans la BU, et beaucoup plus que pour « utiliser un ordinateur de la BU » ou « se détendre ».

De fait, les perceptions du rôle de la BU apparaissent très centrée sur le travail et les révisions et les autres fonctions de type détente ou culture apparaissent secondaires.

Les attentes en terme de services sont en partie cohérentes avec cette gradation des usages, mais en partie seulement. En effet, le service plébiscité serait « l'espace bulle pour le travail en silence » qui obtient 197 suffrages soit 65 % des votes, ce qui démontre là encore la nécessité d'un zonage mais en privilégiant la superficie de l'espace silence. Cependant les deux services suivants presque à égalité sont la cafétéria et l'espace lounge, ce qui casse le schéma d'une bibliothèque totalement silencieuse et vouée à l'étude. Les salles de travail en groupe n'arrivent qu'en quatrième position alors qu'elles étaient au cœur du projet de rénovation.

Il faut donc sans doute s'appuyer sur l'idée d'usage nettement différencié dans des parties différentes de la Bibliothèque soit par le biais d'une restructuration, soit en matérialisant des espaces différents.

LES ATTENTES ET LES DEMANDES

Deux questions ouvertes, à la formulation relativement proches étaient posées en fin de questionnaire, afin de laisser s'exprimer des demandes auxquelles les bibliothécaires n'auraient pas pensé, et de dégager également ce qui aux yeux des étudiants constitueraient les points à améliorer de manière prioritaire.

Certaines demandent émergent de manière forte (et recoupe d'ailleurs les souhaits exprimés par le biais du tableau d'expression libre laissé à la disposition des étudiants).

- La première demande concerne incontestablement les horaires d'ouverture : « *ouverture le soir et le week-end* », « *Horaires plus large, ouverture samedi et dimanche journée complète* ». Plusieurs étudiants remarquent que la BU de St Jean est trop pleine le we : « *Des horaires plus accessibles notamment le dimanche pour éviter que la BU de St Jean d'Angély soit comme*

le premier jour des soldes à 10h et que les gens se battent pour avoir une place au 3ème étage :) »

Les demandes suivantes sont également exprimées de manière récurrente :

- Plus de confort des espaces : lumière, plus de places de travail, chauffage mieux régulé
- D'avantage de prises
- Un espace cafétéria
- Un espace détente
- Des espaces de travail en groupe pour ne pas déranger ceux qui travaillent en silence

L'ÉTUDIANT EN PREMIÈRE ANNÉE DE MÉDECINE EST-IL UN LECTEUR COMME LES AUTRES ?

Le ressenti souvent exprimé par les personnels de la BU est que les PACES ont un comportement assez spécifique dans la bibliothèque. Cela transparait effectivement en partie de l'enquête lorsqu'on compare les réponses des PACES aux réponses des autres étudiants. Plus exigeants sur les horaires d'ouverture, les PACES travaillent avant tout seuls, et sont d'avantage demandeurs de silence. Toutefois, il est intéressant de noter que les médecins sont aussi largement plus demandeurs de services de type détente (61 %, pour 41 % pour les autres) ou cafétéria (proportion équivalente), venant casser une image de travail austère. En fait, ils passent tout simplement beaucoup plus de temps à la BU et il est donc assez logique que leurs attentes soient plus fortes et parfois perçues comme des exigences excessives : c'est un lieu essentiel dans leur journée de travail. Public presque majoritaire dans la bibliothèque ils lui donnent donc une « couleur » spécifique : jeune, assidu, très travailleur, avec un rythme de fréquentation complètement lié aux horaires de cours et d'amphis.

CONCLUSION :

Cette enquête met en lumière les besoins prioritaires des étudiants vis-à-vis de la bibliothèque et les points sur lesquels l'aménagement actuel des locaux ne permet pas d'y répondre de manière satisfaisante. Des espaces de travail plus confortable, permettant une meilleure cohabitation des usages ; d'avantage d'espaces pour les groupes, des horaires qui prennent en compte la nécessité des étudiants de pouvoir travailler en soirée, plus de flexibilité et de possibilité pour s'alimenter et boire chaud en travaillant : voilà les attentes des étudiants exprimées au travers de ce questionnaire.

ANNEXES

Question ouverte :

Citez un à trois changements que vous aimeriez apporter à la BU aujourd'hui ?

- espace personnel (la table et les chaises sont souvent collées ou dos à dos.)
- le revêtement du sol (couinement des chaussures, interdire les hauts-talons : pas besoin de savoir que la personne marche.)
- indication de se que l'on peut faire ou non (je ne savais même pas qu'il y avait un deuxième étages que l'on pouvait utiliser, on le voit mais on ne sait pas si on peut y aller. pareil pour les ordinateurs : on peut les utiliser simplement ou il faut demander avant ?)
- veiller à ne plus que des personnes réserves leurs table (il ne manque plus que mettre un nom.) ou alors leur faire un endroit pour eux. Il y a des affaires et personne durant 1 heures. On ne sait pas si on peut alors se mettre sur cette table ou non.
- + d'abonnements aux revues scientifiques (Sciences, Nature, Elsevier). La possibilité de garder un Livre (Volume en Biologie) un semestre entier si personne ne le nécessite et qu'il y'en a plusieurs en rayon. Augmenter la taille de la salle de travaux de groupe.
- + de place au vu de l'augmentation des étudiants
- + de places car parfois c'est difficile d'en trouver, + de prises électriques et pouvoir amener sa boisson chaude dans la BU
- + de prises a proximité des tables pour brancher les ordinateurs
- + de prises, ouverture le we, gobelets autorisés dans la BU
- 1-Des tables plus grandes
- 2-Plus de tables
- 3-Plus d'espace pour les travaux en groupes
- Agrandir l'espace de travail en groupe, mettre à jour les livres scientifiques qui ne sont plus d'actualité
- Agrandir l'espace pour travailler en équipe. Avoir un endroit où l'on peut s'entraîner pour des oraux (vidéoprojecteur et écran partagé). Autoriser la consommation de boisson (café par exemple..).
- agrandissement, plus de places, temps de location des livres plus long
- Ambiance plus conviviale, salle de travail en groupe,
- Améliorer l'éclairage, à partir de 17/18H on les boules de lumière ne sont pas suffisantes...
- Amplification des horaires, tarif étudiants pour l'imprimante.
- Au niveau de l'aspect visuel de la BU, ce serai bien de le mettre en corrélation avec l'extérieur car elle bénéficie d'un environnement très agreable de l'extérieur mais pas assez de l'intérieur. Donc agrandir les fenêtres ou changer le mobiliers serai beaucoup plus agreable pour travailler.
- Augmentation du nombre de places
- augmenter horaires d'ouverture, ouvrir le week end de 9h à 18h, augmenter la durée de prêt
- augmenter la capacité d'accueil
- Augmenter le nombre de salle de travail collectif ou l'améliorer
- augmenter l'espace de travail
- Augmenter vos horaires à 8h - 20h du lundi au vendredi + samedi et dimanche de 9h à 16h et augmenter la durée des livres prêtés (c'est important)
- Augmentez le nombre de places

- Avoir accès à la littérature scientifique gratuitement depuis la BU
- Avoir un espace "bulle"
- Avoir des horaires plus souples surtout en période d'examens
- Augmenter la capacité à accueillir les étudiants
- Avoir un micro onde à disposition, et une fermeture aux horaires indiqués sur la feuille, pas une sonnerie 20min avant la fermeture "normale" .
- Avoir une plus grande salle de travail en groupe
- BU ouverte 7 jours sur 7
- bu très correcte, seul "défaut" : l'horaire, si elle fermait + tard ce serait parfait
- cafétéria
- Cafétéria, Zone de détente
- C'est parfait! :) accueil très sympathique! Et lieu très plaisant
- Chaises confortables, clim en été , chauffage en hiver(surtout pour les personnes qui viennent passer toute la journée, il fait très froid, surtout a Snt Angely)
- chaises plus confortables, prises plus nombreuses
- Changement des horaires surtout les week-ends : on a besoin de la BU les week-ends
- Changement d'horaire, fermeture plus tardive, surtout de l'étage (20h serait bien)
- changer les ordinateurs qui bugent toujours
- Chauffage / Plus de prises / Plus de temps d'ouverture
- chauffage, moyen de brancher des appareils près des tables, horaires
- Chauffage, ouverture le week-end, fermeture 20h ou 21h
- CHAUFFAGE, trouver une solution pour l'humidité
- Citez un à trois changements que vous aimeriez apporter à la BU aujourd'hui
- couche de peinture, prises électriques plus nombreuses, plus de romans
- création de plusieurs espaces isolés avec un tableau ou les étudiant peuvent s'essayer à la résolution de problème en groupe ou le travail en groupe serait possible sans déranger ceux qui travaillent seul (la BU de l'université de Toulon est un bel exemple)
- De la lumière quand on sort de la bu de nuit ! Quelques plans de travail supplémentaires, car c'est parfois bondé. Plus d'interventions quand des gens parlent trop fort.
- De meilleurs horaires, un meilleur agencement des tables et des espaces clos type bulle pour travailler en silence ou en petit groupe
- des horaires + larges, + de prises, pouvoir apporter son thé à la menthe à la BU
- Des horaires plus étalés sur la journée, voire même une permanence de nuit (car certains sont efficaces à ce moment là).
- Des horaires plus vastes (notamment ouvrir plus tôt le matin),
- Des petites salles munie de tableau blanc ou noir pour pouvoir travailler seul ou en groupe (la salle vitrée ne suffit pas)
- Des horaires plus longue (8h A 20h les 5 jours de la semaine par exemple)
- Des prises électriques au centre des tables
- Des prises qui marchent. Des chaises plus solides. Un frigo.
- Des salles de travail isolées avec ordinateurs
- Des tables individuelles pour éviter de prendre toute la place quand des groupes veulent s'installer à la BU.. , des moyens d'insonorisation
- Des tables pour manger le midi
- Un endroit plus grand et abrité dehors
- Des horaires plus larges et même l'accès le week-end pour travailler
- Des touillettes pour les cafés
- Du chauffage
- Des micro ondes
- Un baby foot
- Du chauffage, de meilleurs horaires d'ouverture et du silence à l'étage

- Du chauffage, fermeture de la BU aux horaires écrites (19h et pas 18h45) et ouverture plus de samedis, (et plus de papiers toilette dans les wc femmes)
- Endroit détente
- Enrichir le nombre de documents accessibles en ligne
- Espace avec vidéo projecteur pour les répétitions de soutenances en groupe.
- Espace de groupe supplémentaire, espace détente, + des tables pour 8 personnes
- Espace détente
- Espace détente (jeux vidéo)
- Ouverture nocturne
- Bulle de silence
- Espace détente avec console de jeux , bulle de silence
- espace pour se relaxer
- Espace pour travailler seul mieux isolés
- Espace silencieux
- Espace travail en groupe, espace détente, cafétéria
- Etre ouvert le we et si possible la nuit / fumoir en temps de pluie
- EXTENSION DES HORAIRES D OUVERTURE/EMPRUNTER PLUS DE LIVRES/PLUS DE PLACES
- Faire une section "travaux en groupe" et "travail seul" en raison des groupes de gens qui parlent, avoir un accès plus facile (la montée est fatigante...)
- Fermer plus tard tous les jours
- Fermer plus tard. Ouverture le week-end.
- fermeture + tard et ouverture samedi dimanche 10h à 20h
- fermeture à 20 h
- fermeture à 20h
- Fermeture à 20h tous les jours, pas que le jeudi
- Ouverture plus souvent et la journée complète LE week end
- Silence plus obligatoire et respecté
- fermeture plus tard
- fermeture plus tard le soir (21h), ouverture le WE
- Fermeture plus tardive / ouverture le week-end
- fermeture tous les jours à 20h ou 21h
- Horaire
- horaire élargis
- Horaire plus large
- Ouverture le week-end
- Possibilité d'emprunter plus longtemps
- Horaire plus large, ouverture samedi et dimanche journée complète
- horaires / Plus de places / Chauffage
- horaires : ouverture plus tardive, et le week end
- horaires : ouverture samedi et dimanche
- horaires + tard (22 h)
- horaires + tard et le we (et ne pas nous mettre dehors à 18h 40) + café à l'intérieur (sinon nous prenons des pauses pour rien) et + de prises
- horaires 8h-20h tous les jours / Ne pas nous mettre dehors une demi heure avant la fermeture
- Horaires de fermeture plus tard / Petits coins cafétéria/ + de bancs pour les fumeurs dehors
- Horaires d'ouverture le week-end. Peu de prises disponibles.
- horaires d'ouverture plus larges
- -Horaires plus conséquents
- -Plus de places
- -Un espace détente
- Horaires plus flexibles, ouverture le we. Fontaine à eau. possibilité de grignoter.

- Horaires plus large
- Horaires un plus large, moins de bruit au premier étage
- Horaires, chauffage
- Hygiène des toilettes et approvisionnement en papier
- Il faudrait mieux indiquer l'existence du 1er étage car je viens de découvrir qu'il existe et est accessible! Possibilité d'emporter son café
- Il faudrait que l'endroit soit plus convivial que ce soit dans la décoration ou dans les activités proposées
- Interdire aux étudiants de laisser leur affaires à la BU pendant qu'ils partent manger (souvent sans se presser) au RU/à la cafet'. A certaines périodes de l'année, ça crée un manque de place pour les gens venant pendant leur pause du midi.
- Et un escalator pour monter à la BU sans se fatiguer.
- La bibliothèque est bien , le seul problème c'est qu'elle est fermée le week-end et donc la bu de St Jean est surchargée.
- la BU ne possède pas assez d'espace de travail en groupe
- La façon dont les livres sont classés n'est pas claire!
- l'aménagement des tables, réarrangement des espaces de travail, plus d'accessibilité aux prises pour ordinateurs etc
- Le bruit (je trouve qu'il y a trop de bruit et c'est pour cette raison que je ne travaille jamais à la BU)
- le plus important est les horaires d'ouverture ! il faut ouvrir jusqu'à beaucoup plus tard ! 20h et plus en période de révisions. D'autre part le personnel doit faire respecter le silence c'est déterminant ! plus de lumière naturelle et meilleure régulation de la température ainsi que plus de prises
- Le silence
- Le silence pendant que les p1 travaillent.
- Les horaires
- les horaires : ouvrir un peu plus tôt ce serait bien pour ceux qui travaillent le matin/ ouverture 7/7
- Les horaires 8h-20h
- Les horaires de la BU devraient être de 6h à 22h 7jours/7
- les horaires en journée et le week end
- Les horaires et les jours d'ouverture de la BU Valrose ne nous conviennent pas. Ce n'est pas intéressant à chaque Samedi et Dimanche d'aller chercher d'autres BU pour étudier où nous sommes à chaque fois confrontés à la disponibilité des places et à un nouveau environnement de travail.
- les horaires, l'espace de travail, des chaises confortables
- Les horaires, ouvertures les week-end
- Les horaires, un coin détente et un espace de travail silencieux.
- Les toilettes, l'espace pour manger
- livre numérique plus empruntable (souvent indisponible), salle ouverte quand la BU est fermée (7h/8h, 18h 30 /21h) BU ouverte jusqu'à 21h et le WE
- Logiciels comme scilab, Matlab, octave
- l'ouverture le we (pas seulement quelques samedis), 8h-20h tous les jours également à l'étage, que l'accueil parle un peu plus doucement car quand on travaille à côté ce sont de petits bruits parasites.
- Luminosité
- Meilleur agencement
- meilleure connexion internet
- meilleure connexion wifi
- meilleure disposition des documents dans la bu (pas devoir être totalement accroupis pour chercher un livre), comme par exemple pour ceux des rayons informatique

- meilleure explication des rangements des livres, plus d'ordinateurs.
- meilleure répartition de l'espace.
- mettre plus de table
- Mettre un coin détente (étagère) pour ceux qui veulent parler,
- Faire un étage silencieux pour les autres
- micro-ondes, tables de picnic dehors ou une salle dedans, sonnerie à 19h
- modernisation, qu'il y ait des associations,
- moins de bruit
- moyen plus simple pour monter / Plus de machines à café (et remettre le caprimo) / Bulles d'isolement pour travailler seul ou à plusieurs sans être dérangé et sans déranger
- Ouvert + longtemps le we! 8h-20h 7j/7 / avoir le droit de prendre son café à l'intérieur de la BU
- Ouvert le week-end
- fermeture minimale = 20h
- Ouvrir jusqu'à 22h voir 21h30
- ouvert plus longtemps
- ouverte tous les jours we compris, horaires + larges (22 h), silence obligatoire à l'étage
- ouverture + longtemps ! et le WE !
- Ouverture 7h - 22h
- Ouverture beaucoup plus tardive
- ouverture beaucoup plus tôt / fermeture beaucoup plus tard / un micro-ondes dans la salle de groupe
- ouverture de 8h à 20 du lundi au vendredi
- -ouverture de la BU plus tardive (22-23h)
- ouverture de la BU tout le samedi
- ouverture jusqu'à 22 la nuit ouverture 8h la nuit
- ouverture le samedi toute la journée, fermeture à 20h
- ouverture le soir et le week-end ++ / espace goûter et café (pas des distributeurs!) / plus de partage de table
- ouverture le we +++, sonnerie à 19h et non 18h 30/35, un micro-ondes pour faire chauffer son repas l'hiver
- Ouverture le week end
- Ouverture plus tard le soir
- Plus de tables
- Ouverture le week-end comme celle de la BU de st jean
- Ouverture le week-end toute la journée
- Horaires d'ouvertures plus tard en semaine (8h-21h)
- ouverture les week ends et fermeture plus tardive en semaine
- Ouverture les week-end toute la journée svp, et ouverture jusqu'à 21h pendant la semaine SVP SVP
- Ouverture les week-ends et fermeture plus tard en semaine
- Ouverture les week-ends, plus longtemps
- OUVERTURE NOCTURNE
- Ouverture plus tard
- ouverture plus tard et le week end
- ouverture plus tôt au 1er étage et fermeture vers 22h
- Ouverture samedi et dimanche, espace détente
- Ouverture soirs et/ou week-ends
- Ouvrir le samedi !
- Ouvrir le samedi après-midi et le dimanche . Avoir du chauffage
- ouvrir le samedi toute la journée
- ouvrir le week end et plus tard

- Plus (+) de prises
- Un espace détente (snack, point de vente végétarien)
- Plus chaleureuse (expositions ...), fermeture 20h tous les jours, avoir des conseils d'un bibliothécaire
- Plus d'Africains ! SVP
- plus d'aménagement à l'extérieur pour pouvoir faire des pauses
- BU nocturne
- vrai PQ dans les toilettes
- plus de calme et de confort / plus d'espaces / plus d'ordinateur rapides
- plus de chaleur l'hiver. Boire et manger dans la BU. borne wifi
- Plus de lumière (surtout au premier étage), plus de places, moins de bruit
- Plus de place
- Plus de place , un endroit détente tout en pouvant réviser
- Plus de place car il y a souvent beaucoup de monde / Horaires allongés à 20h tous les soirs / plus ouvert les we!!
- Plus de place en groupe
- Plus de place pour le travail individuel silencieux
- Plus de place pour ordinateur
- Plus de place
- Autorisation de boire des boissons chaudes (thermos)
- Plus de chauffage
- Plus de place
- Ordinateur plus récent nécessaire
- les deux points ci dessous sont les seuls que je vois
- Plus de place, des endroits pour travailler en groupe
- Plus de place, espace de travail en groupe élargi
- plus de place.
- PLUS DE PLACES
- Plus de places
- Plus de places - Virer les gens qui prennent une place et se barrent pendant 3h
- Plus de places (individuelles ++)
- Plus de places de travail a l'interieur, et plus de place autour de la machine à café pour faire des pauses, et du chauffage!
- plus de places si possible - plus espace clos pour les étudiants travaillant en groupe afin de réduire le bruit dans la BU
- Plus de places!
- Plus de places, de quoi pouvoir grignoter sur place
- Plus de places, de silence
- Plus de places, plus de cloisonnement entre les espaces de travail
- Plus de postes informatiques
- plus de prises / un animal de compagnie : chat
- Plus de prises électriques
- Plus de prises électriques / Ouverture plus tôt et fermeture plus tard / des pommes de terre à disposition des étudiants!
- Plus de prises pour nos pc portables
- Plus de places assises
- Des horaires plus larges
- Plus de prises pour pouvoir travailler avec des ordinateurs
- plus de prises, de meilleures horaires (plus tard !) et du chauffage
- Plus de salles de travail collectif, ne plus admettre dans la salle de travail en groupe les personnes qui viennent uniquement pour discuter, voir la BU ouverte plus tard parce qu'elle

ferme seulement une heure après la fin des cours (la plupart des élèves finit tous les jours à 17h15)

- plus de silence, espace plus cloisonné, isolation thermique
- PLUS DE table, horaires plus amples, PLUS DE prises électriques
- plus de temps dans l'empreinte des livres
- Plus de temps de travail (fermeture tardive)
- Plus d'espace
- plus d'espace , plus de confort
- Plus d'espace de détente pour s'aérer l'esprit
- plus d'espace insonorisé pour le travail en groupe. ouvert plus tard (22h voir minuit)
- Plus d'espace séparé et fermé
- Plus d'espace.
- Plus grande salle de travail en groupe, plus bancs dehors
- plus grande salle d'étude
- plus grande, plus de place
- Plus lumineux, plus de fenêtres sur les espaces verts.
- Plus nombre de place pour travailler.
- Pouvoir travailler en groupe sans déranger les personnes voulant travailler en silence.
- Pouvoir y manger
- Prise électrique à chaque table
- prolongement des horaires (weekend compris), meilleure gestion des bruits, plus de places individuelles
- Que les BU soient ouvertes en période d'examen et surtout pendant les vacances précédent les examens (je me suis retrouvé très souvent en période de révisions avant les partiels avec la BU fermée alors que c'est le moment où on a le plus besoin qu'elle soit ouverte). Et beaucoup de personnes pensent la même chose
- Qu'elle soit ouverte le dimanche (y compris le dimanche)
- Avoir des tablettes tactiles a disposition
- rafraichissement des locaux, nouvel espace de travail en groupe , ouverture plus tard de la bu le soir (compliqué si on veut travailler à la fin des cours à 18h15 quand la Bu ferme à 19h...)
- rajouter tables et chaises - extérieur avec préau pour les fumeurs
- Ras
- Redispotion des tables de travaux (trop collées les unes aux autres)
- refaire les fenêtres, installer un store
- Réorganisation des étagères et placement/rangement des œuvres.
- Rien
- Rien
- Rien
- Rien
- Salle de travail en groupe (avec, pourquoi pas, un tableau)
- Salles où on peut travailler en groupe avec projecteur
- Snack
- surveillance du niveau sonore
- Tout
- Trouver facilement les livres au sein de la BU
- trouver un moyen pour baisser le niveau sonore
- plus de salle pour travailler en groupe sans gêner les autres
- plus de prises électriques
- Un ascenseur pour monter
- des bulles pour que chacun puisse travailler à sa façon

- Un augmentation des livres documentaires ,des livres de langue étrangère et un espace de travail en silence mais aussi une connexion rapide pour nos recherches .
- Un coin détente avec canapé, un endroit où se réunir après les cours, un "lieu de vie"
- un endroit fumeur couvert
- Un endroit réservé aux revues scientifiques
- un espace café, un micro-ondes
- Un espace cafétéria, quelle soit plus accessible, et qu'il y ai plus de places
- Un espace de groupe, plus de place, plus de prises électriques.
- Un espace de silence total, avec beaucoup de places
- Un espace de travail en groupe plus grand
- Un espace détente à part spécialement conçu pour être en groupe et pouvoir parler
- un espace détente avec jeux baby foot, billard, une cafétéria, un endroit très silencieux ou l'on puisse travailler en toute tranquillité, mais aussi un endroit ou l'on puisse parler normalement sans gêner les autres.
- un espace détente, plus de places.
- un espace plus détendu séparée de l'espace silence total
- Un espace pour les travaux en groupe afin que ceux qui préfèrent travailler en silence puissent le faire sans avoir à mettre des boules caisses dans les oreilles qui sont assez gênantes à la longue...
- Un espace de détente pour éviter à sortir de la BU en laissant nos affaires sans surveillance ou en étant obliger de les prendre avec nous et donc de perdre notre place.
- Des horaires plus accessibles notamment le dimanche pour éviter que la BU de st jean d'angély soit comme le premier jour des soldes à 10h et que les gens se battent pour avoir une place au 3ème étage :)
- un espace sieste / un espace de travail très silencieux/ améliorer le wifi
- Un micro onde avec un espace pour manger et plus de prises électrique (si possible)
- Un plus gros espace pour le travail en groupe
- un rayon de nouvelles œuvres littéraires, artistiques à faire découvrir chaque mois aux étudiants
- Une BU plus moderne
- Une cafétéria, des espaces de travail en groupe, et des espace "bulles"
- une cafeteria, un espace détente et échange
- une ouverture plus matinale du 1er étage - possibilité de manger/boire café pendant qu'on travail (dans les conditions de propretés standard)
- WEEK-END / 7h 20 h " (pour ceux qui travaillent tôt le matin)
- x